

Donnez vie à vos rêves

avec votre régime d'épargne
collectif

AQIII



Bienvenue



Votre programme
d'épargne au travail



Où devriez-vous investir?



Comment adhérer au régime ?

Bien que des mesures raisonnables aient été prises pour assurer l'exactitude de ces renseignements, Desjardins Assurances ne fait aucune déclaration et n'offre aucune garantie quant à l'exactitude de ces renseignements, qui peuvent ne plus être à jour, complets et exacts. Avant de prendre une décision, vous devriez envisager d'obtenir l'avis d'une personne qualifiée en plus d'utiliser les renseignements et outils que Desjardins Assurances met à votre disposition.



Votre programme d'épargne au travail



Votre régime volontaire

REER

CELI

Admissibilité

Qui peut adhérer et quand?

Tous les membres/Immédiatement

Participation

Faut-il obligatoirement participer?

Facultative

Cotisations

Combien peut-on investir?

Vous pouvez cotiser jusqu'à concurrence de vos plafonds annuels

Retraits

Peut-on retirer de l'argent du régime?

Permis

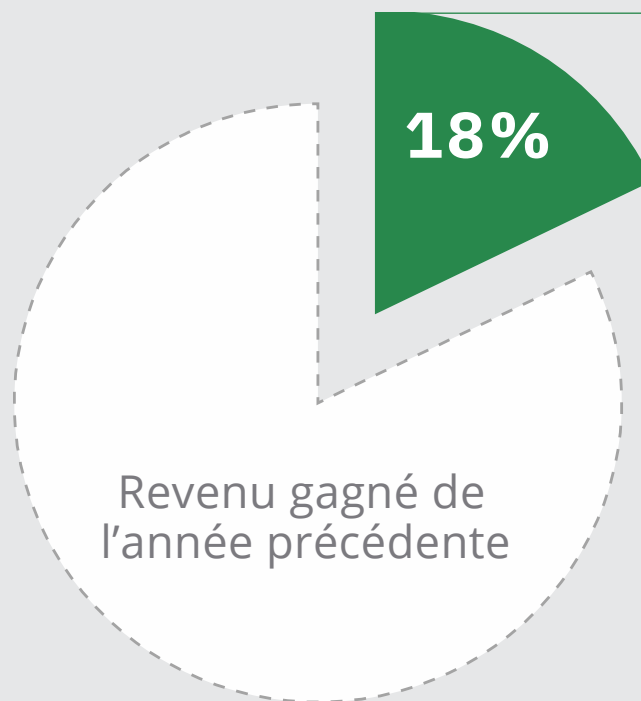
Transferts d'autres régimes

Peut-on transférer les placements d'un régime précédent?

Autorisé

Les plafonds de votre régime collectif et de votre REER

PLAFOND DE
COTISATION
AU REER



DROITS DE COTISATION
INUTILISÉS

Maximum en 2023
30 780 \$

Pour en savoir plus, consultez votre avis de cotisation
ou communiquez avec l'Agence du revenu du Canada.



Combien peut-on déposer dans un CELI?

PLAFOND DE
COTISATION
AU CELI



5000\$ par année
(2009-2012)

5500\$ par année
(2013-2014)

10000\$ par année
(2015)

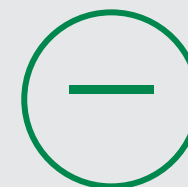
5500\$ par année
(2016-2018)

6000\$ par année
(2019+)

6500\$ par année
(2023)



RETRAITS DES ANNÉES
PRÉCÉDENTES



MONTANT DÉJÀ
COTISÉ À UN CELI

Pour en savoir plus, communiquez avec l'Agence du revenu du Canada.

Bonne nouvelle : vous pouvez reporter les droits de cotisation à un CELI inutilisés et, contrairement au REER, remplacer les fonds retirés.



Participer à son régime collectif, c'est brillant

Économie d'impôt pour les cotisations REER

Gains à imposition reportée

Options de placement diversifiées

Frais de gestion et de placement moins élevés

(Frais de gestion 1 % + Frais de placements)

Soutien et encadrement par des experts

Régime d'accession à la propriété et Régime d'encouragement à l'éducation permanente

Payez-vous d'abord.

Pour épargner plus facilement, programmez des prélèvements automatiques sur votre paie.

Réalisez vos rêves.

Le saviez-vous? Avec votre régime Desjardins, vous avez accès à certains des meilleurs gestionnaires de placement au monde.



Où devriez-vous
investir?



Quelle est votre approche d'investissement?



Parcours cycle de vie

Choisissez un des trois Parcours: prudent, équilibré, croissance.

- Selon votre âge et votre profil d'investisseur
- Modification automatique de la répartition de l'actif pour un risque réduit au fil du temps



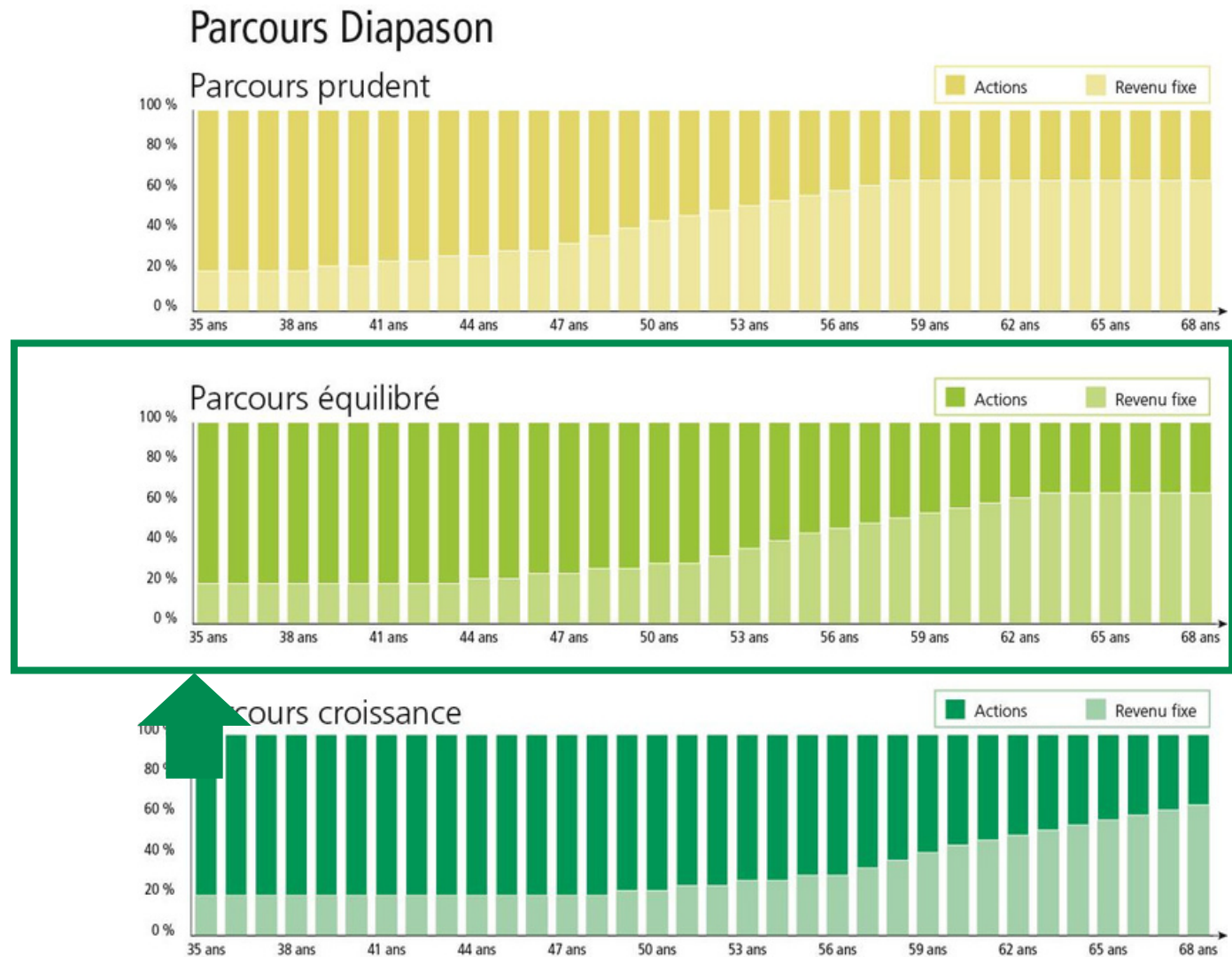
Approche autonome

Choisissez votre propre combinaison de fonds.

- Différentes options de placement
- Connaissance des placements et suivi régulier nécessaires

Les Parcours cycle de vie s'ajustent automatiquement au fil du temps

Pour réduire le risque de perte, les placements sont ajustés automatiquement à mesure que vous approchez de la retraite.



- Fonds par défaut : Parcours Prudent Diapason

Qu'est-ce que l'approche autonome?



L'épargnant choisit lui-même une combinaison de fonds s'il a le temps d'analyser ses placements et les connaissances pour le faire.



Les placements ne s'ajustent pas automatiquement au fil du temps; il faut donc constamment en faire le suivi.



Suivant les fluctuations des marchés, c'est vous qui devez vous assurer que vos placements conviennent toujours à votre stratégie et à votre degré de tolérance au risque.



Comment adhérer
au régime ?



Comment adhérer au régime ?

Ayez à la main :

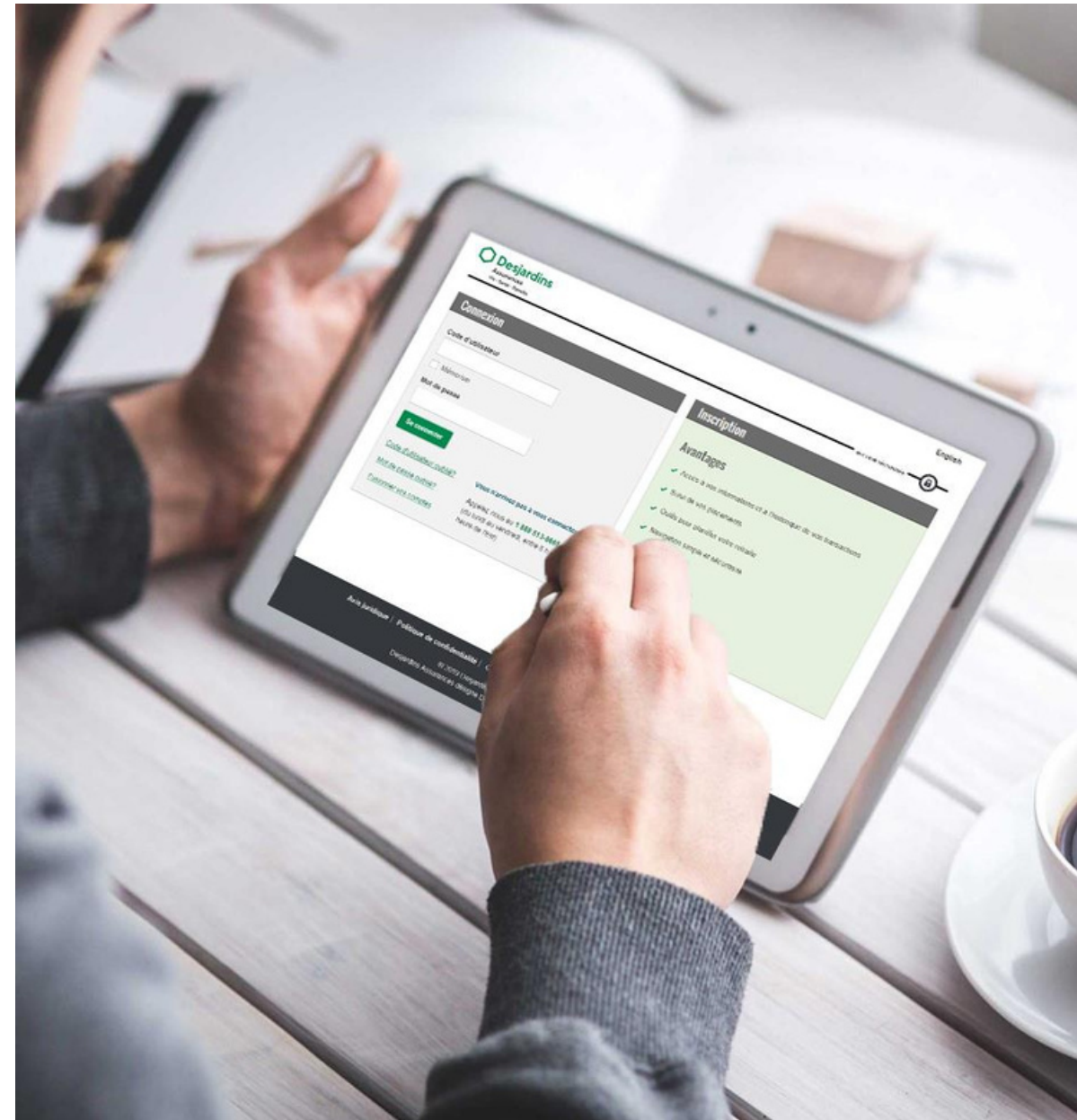
- Votre numéro de groupe (G006542)
- Votre numéro de participant

1. Inscrivez-vous en ligne sur dsf.ca/participant

Vous pouvez nous joindre au :

1 888 513-8665

Lundi au vendredi 8 h. à 20 h. ET



Créez votre compte en ligne

Desjardins
Assurances
Vie • Santé • Retraite

English

SECTION SECURISEE

Connexion

Code d'utilisateur

Mémoriser

Mot de passe

Se connecter

[Code d'utilisateur oublié?](#) **Vous n'arrivez pas à vous connecter ?**

[Mot de passe oublié?](#) Appelez-nous au **1 888 513-8665**

[Fusionner vos comptes](#) (du lundi au vendredi, entre 8 h et 20 h, heure de l'Est)

Inscription

Avantages

- ✓ Accès à vos informations et à l'historique de vos transactions
- ✓ Suivi de vos placements
- ✓ Outils pour planifier votre retraite
- ✓ Navigation simple et sécuritaire

S'inscrire

Desjardins
Assurances
Via - Santé - Retraite

Inscription aux services en ligne

Étape 1 Renseignements Étape 2 Validation

Renseignements

Créez votre compte pour accéder aux services en ligne et aux informations relatives à votre épargne-retraite collective.
Ayez en main votre numéro de groupe et votre numéro de participant ou d'employé.

Veillez vous identifier

Nom

Prénom

Date de naissance

Courriel

Numéro de groupe ?

Choisir l'un ou l'autre de ces types d'identification

Numéro de participant ?

Numéro d'employé

Vous compte

Avez-vous déjà un compte pour les services en ligne de Desjardins Assurances? (Assurance collective, Assurance individuelle ou Régime de rentes du Mouvement Desjardins)

Oui Non

Entrez votre
numéro de groupe
G006542

Entrez votre
numéro d'employé

Vous compte

Avez-vous déjà un compte pour les services Assurance individuelle ou Régime de rentes

Oui Non

Créez votre compte

Choisissez votre code d'utilisateur ?

Créer votre mot de passe ?

Aide-mémoire ?

Question de sécurité

Quel est le prénom de votre mère ?

Créez votre compte avec un
code d'utilisateur et un mot
de passe

Cotisez en ligne



Mes messages

Mon profil

Accueil Centre de mieux-être Mon compte Mes transactions Mes relevés et documents

Accueil

Gestion de mon compte

- Adhésion
- Directives de placement
- Cotisations
- Rééquilibrage
- Transfert entre fonds
- Plafonds de cotisation
- Retrait

Mon historique

- Transactions financières
- Demandes en ligne

Bienvenue
VICTOR

Votre épargne accumulée

AU 13 OCTOBRE 2020

TOTAL DE VOS ÉPARGNES

30 000,00 \$

G036091 - DSF STANDARD

REER

30 000,00 \$

Mon épargne en détail >

Taux de rendement >

Relevés financiers >

Cotisez en ligne



Mes messages

Mon profil

Accueil Centre de mieux-être Mon compte Mes transactions Mes relevés et documents

Accueil > Mes transactions > Gestion de mon compte > Cotisations

Cotisations

Vous pouvez cotiser à votre régime en faisant prélever des montants sur votre salaire (si votre employeur offre cette option) ou en les transférant de votre institution financière par débit préautorisé. N'oubliez pas d'inclure ces montants au montant maximal déductible pour les REER/RPAC ou aux droits de cotisation CELI annuels.

Groupe
G006542 - AQIII

Renseignements bancaires

Aucun renseignement bancaire n'est inscrit à votre dossier.

Numéro de succursale



Nom de l'institution

Choisir



Numéro de l'institution



Numéro de compte

Question de sécurité

Quel est le prénom de votre mère?

Je confirme que les coordonnées bancaires sont exactes et que le compte est à mon nom.

Information sur la cotisation

Régime

Choisir

Montant

\$

Le montant de votre cotisation sera investi selon les directives de placement actuelles de ce régime.

Fréquence

Choisir

Cotisez en ligne



Mes messages

Mon profil

Accueil Centre de mieux-être Mon compte Mes transactions Mes relevés et documents

Accueil

Bienvenue
VICTOR

Relevés financiers

Documents et formulaires

Reçus et feuillets fiscaux

Votre épargne accumulée

AU 13 OCTOBRE 2020

TOTAL DE VOS ÉPARGNES

30 000,00 \$

G036091 - DSF STANDARD

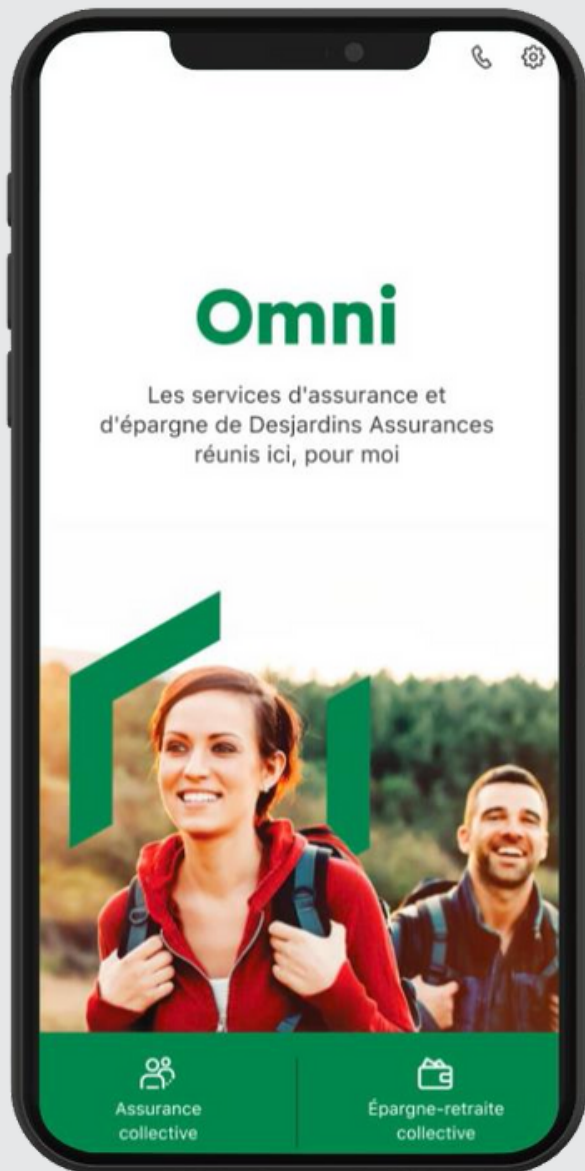
REER

30 000,00 \$

Mon épargne en détail >

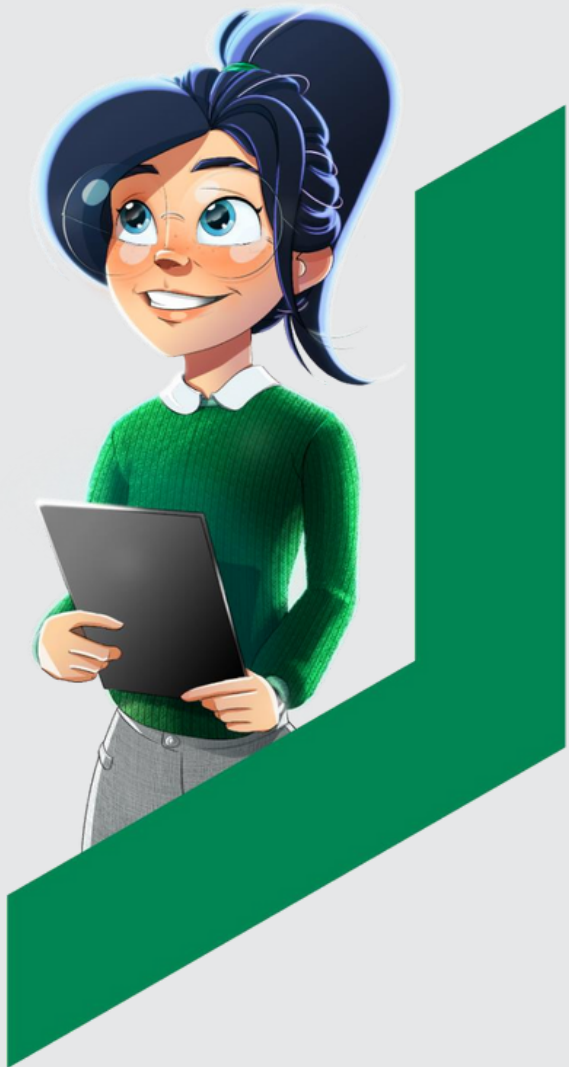
Taux de rendement >

Relevés financiers >



Petite astuce pour prendre en main vos finances !

Téléchargez Omni !
C'est aussi facile que cela !



Centre de contact avec la clientèle

- Renseignements sur les placements et accompagnement
- Renseignements sur votre compte et votre régime
- Transferts entre fonds
- Aide à remplir les formulaires



1 888 513-8665

8 h – 20 h, du lundi au
vendredi (heure locale)

Ayez en main

Votre numéro de groupe
G006542

Votre numéro d'employé
OU participant
Entité



Merci

